

# 夯实五力模式 构建平安后勤新格局

汇报人：胡宝华 宁波大学后勤管理处

- 宁波大学后勤管理处处长、副研究员、硕士生导师、国家高级职业指导师
- 曾任宁波大学保卫部（处）长、全国高校保卫学会理事、浙江省高校保卫学会副理事长、宁波市高校保卫协会常务副理事长（法人代表）
- 教育部高校平安校园优秀成果评审专家库成员

从《PDCA 模式下高校后勤安全工作的探索与思考》

到《夯实五力模式 构建平安后勤新格局》

前者是基础

后者是成果

后者是对前者的固化和深入



# PDCA 循环原理

PDCA是英语单词Plan（计划）、Do（执行）、Check（检查）和Action（处理）的简称。PDCA循环一定要按顺序进行，每通过1次PDCA循环，都要进行总结，提出新目标，再进行第2次PDCA循环，使管理循环前进、阶梯上升。PDCA每循环1次，管理水平均提高一步，而每完成1次PDCA循环就能解决一部分问题，比循环前上升到一个更高的水平。



# 目录

CONTENTS



PART ONE  
工作背景



PART TWO  
五力模式概述



PART THREE  
宁大后勤在五力模式上的探索



PART FOUR  
动态变化的五力模式助力平安新后勤



PART FIVE  
工作成果



平安中国  
平安浙江  
平安宁波  
平安校园

“政法综治战线要主动适应新形势，推进公共安全工作精细化、信息化、法治化，不断提高维护公共安全能力水平，有效防范、化解、管控各类风险，**努力建设平安中国。**”

---2015年9月23日，习近平在全国社会治安防控体系建设工作会议上的重要讲话

习总书记多次明确和强调要建设平安中国，从平安中国到平安浙江到平安宁波再到平安校园及平安后勤，平安理念已深入到每个省、每座城、每所学校、每个人心中。

**平安是基石，基础不稳，地动山摇**



安全工作与高校发展息息相关，是高校各项事业发展进步的前提和保障，而做好后勤安全管理工作，是维护校园安全稳定的前提，是建设和谐校园、平安校园和文明校园的有力保障。在高校后勤改革不断深入的背景下，如何适应新形势的要求，做好后勤安全管理工作，是我们必须面对的一项新课题和新挑战。



# TWO 五力模式概述

## 五力 (后勤角度)

01

### 预防力

指强化后勤保障安全预防工作，防患于未然。

02

### 服务力

强调对后勤各部门的安全工作提供保障服务，有效解决师生需求。

03

### 处置力

指有力度、有效率的处理各种发生在后勤保障工作中的安全问题。

04

### 协同力

强调后勤部门之间、与校园其他部门及与学校外单位之间的协调合作。

05

### 文化力

着眼于意识形态领域，树立员工及师生安全意识，打造平安文化。



# 3

## 宁大后勤在五力模式上的探索

- 构筑安全教育制度体系 形成持续的预防力
- 构筑多样性服务项目体系 形成特色的服务力
- 构筑全方位的反应机制体系 形成有效的处置力
- 构筑立体的联动体系 形成强有力的协同力
- 构筑平安文化的理念体系 形成感召的文化力

# THREE 构筑安全教育制度体系 形成预防力



## ■ 出台规章制度

出台《应急预案演练管理制度》《台风灾害事故应急预案》《冰雪灾害事故应急预案》《火灾应急预案》《停电停水应急预案》《电梯困人应急预案》《突发公共卫生事件应急预案》等1项制度6个预案。

## ■ 加强安全教育

开展下发安全手册、召开安全培训等多种方式的安全宣贯教育工作

## ■ 做好预案演练

宁大每年举行一次大规模、全方位的应急预案演练；后勤组织一年两次的应急预案和消防演练，各实体开展针对性的预案演练

## ■ 定期/不定期安全检查

后勤安排学期初及末的大型安全检查，各实体安排不定期安全巡查工作



# THREE 构筑多样性的服务项目体系 形成服务力



后勤为学校提供服务  
拓宽服务项目和能力



后勤机关为实体提供服务  
增强后勤保障能力





# THREE 构筑多样性的服务项目体系 形成服务力



构建校园110、8890  
一体化服务体系  
成立后勤服务大厅  
提供一站式服务





# THREE 构筑多样性的服务项目体系 形成服务力



开展暖心工程

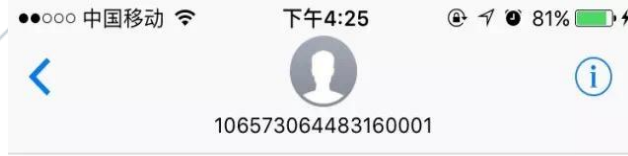
组织工会活动

提高团队凝聚力



# THREE 构筑全方位的反应机制体系 形成处置力

## 1. 针对不同事件，启动不同预案 如台风灾害事故、突发公共卫生应急预案



短信/彩信  
前天 下午3:34

【宁大8890】据气象预报，第18号台风“泰利”正逐渐向浙江沿海靠近。宁大8890提醒师生们关注台风最新消息，不要前往台风影响区域，注意安全，合理安排出行。

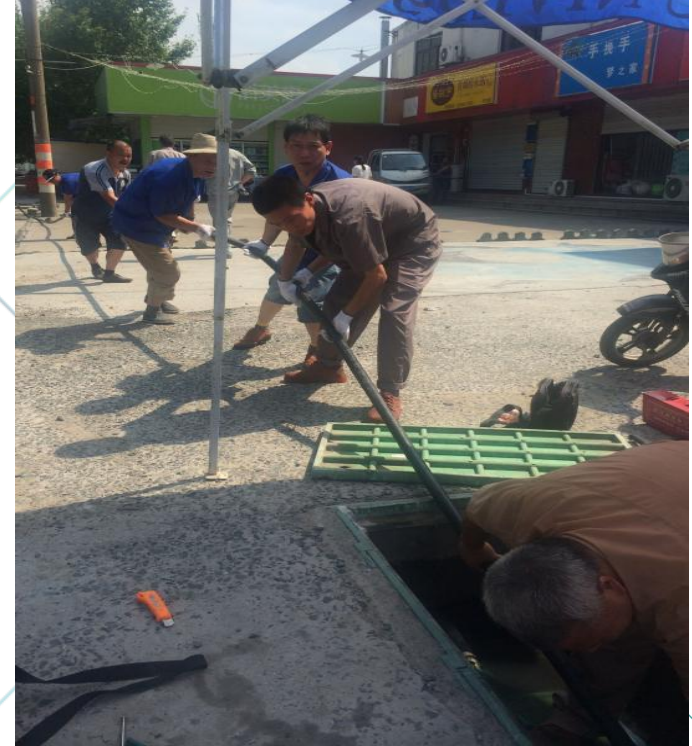


## 2. 处理突发事件

▼ 紧急抢修医学院电缆，有效保障医学实验正常开展



▲ 半夜抢修水管，解决水管严重漏水问题



▲ 高温抢修电缆，确保东门商户用电

# THREE 构筑全方位的反应机制体系 形成处置力

## 3. 常规事件处理



▲ 检查车辆安全



▲ 检查燃气



▲ 灭火器检查



## 4. 安全隐患排查



▲ 检查电线原排除安全隐患品安全

## 5. 快速反应机制



▲ 快速做好海峡两岸篮球邀请赛保洁工作，有效保证赛程有序开展



# THREE 构筑立体的联动体系 形成协同力



- 做好学校内部的协同配合

**小协同**（学校内部的协同）

协同力根据  
协同单位不同  
可分为小协同、  
大协同

**大协同**（学校外部的协同）





# THREE 构筑立体的联动体系 形成协同力

水电中心和学生社区协同做好水泵维修工作



## 外协同 (后勤与学校各部门间的协同)

协同力根据  
协同部位不同  
可分为内协同、  
外协同

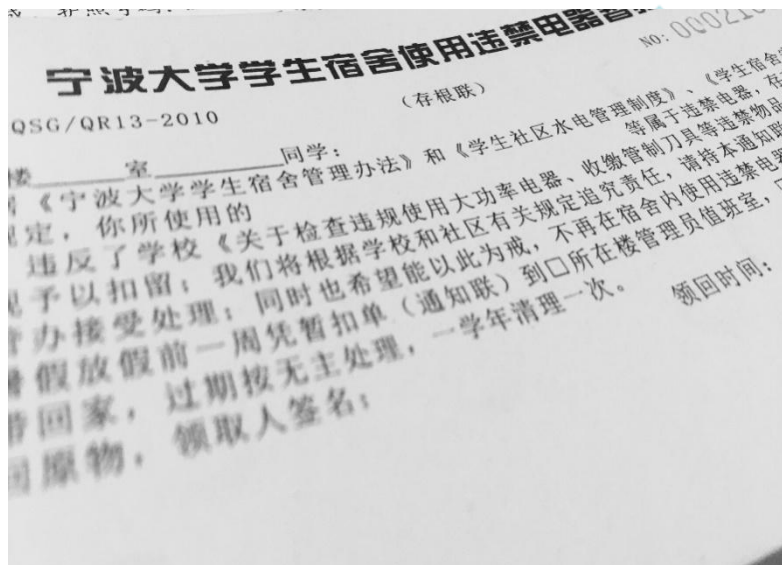
## 内协同 (后勤内部的协同)



后勤与体育学院协同做好留学生管理运动会



# THREE 构筑立体的联动体系 形成协同力



协同力根据  
协同时间不同  
可分为动态协同、  
静态协同

动态协同 (强调工作进行时)

静态协同 (强调组织制度)

第二十七条 违反学生集体宿舍管理规定的，按下列情形给予纪律处分：  
(一) 违章用电、用火或使用违禁电器，通报批评后再次违的，给予警告或严重警告处分；  
(二) 未办理登记手续擅自在校外住宿的，给予警告或严重警告处分；经教育后拒不改正者，给予记过处分；



# THREE 构筑平安文化的理念体系 形成文化力

【文化：人类在社会历史发展过程中所创造的物质财富和精神财富的总和。】



学校设立平安校园奖励基金，举办平安宁大文艺汇演活动，开展大型的预案演练，形成浓厚的平安文化氛围。



# THREE 构筑平安文化的理念体系 形成文化力

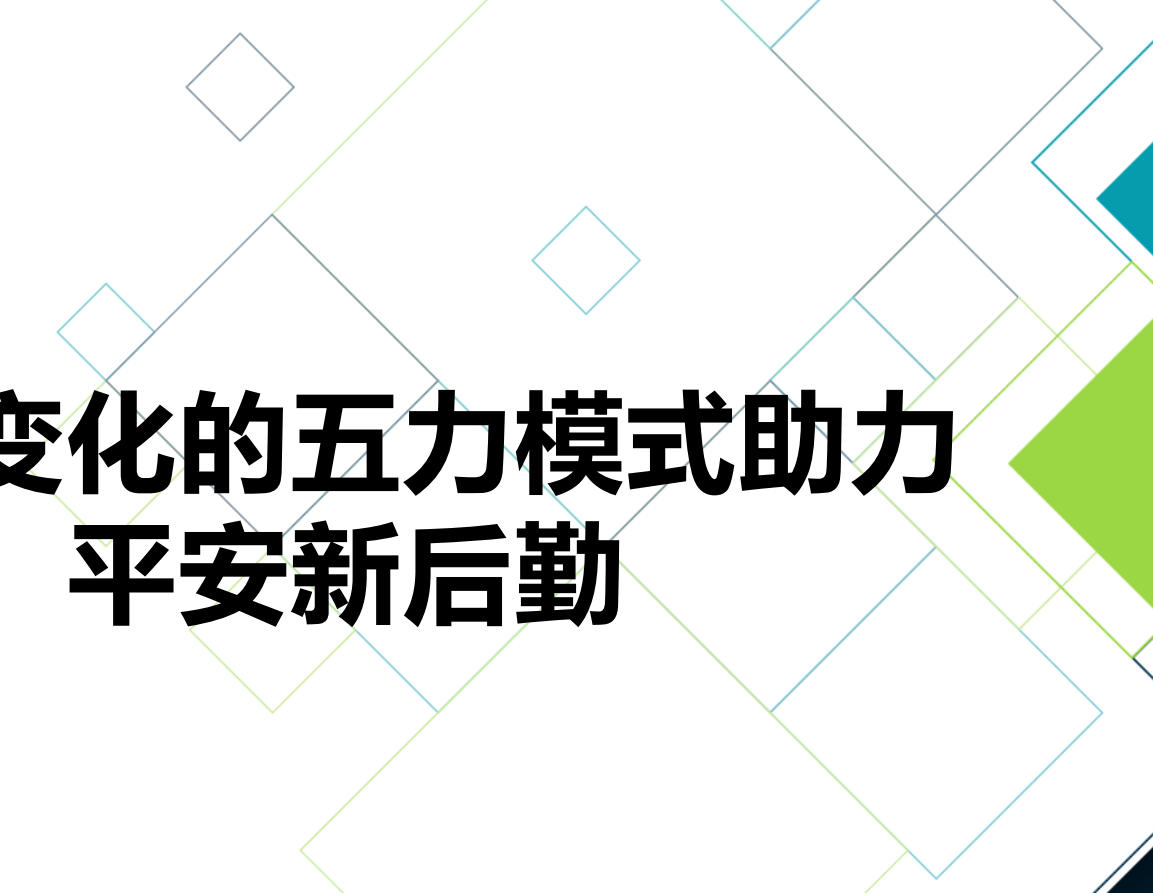


做好制度上墙和挂牌上岗工作；举办特色品牌活动，如优质服务月、社区文化节、饮食文化节等，形成平安后勤文化。





4



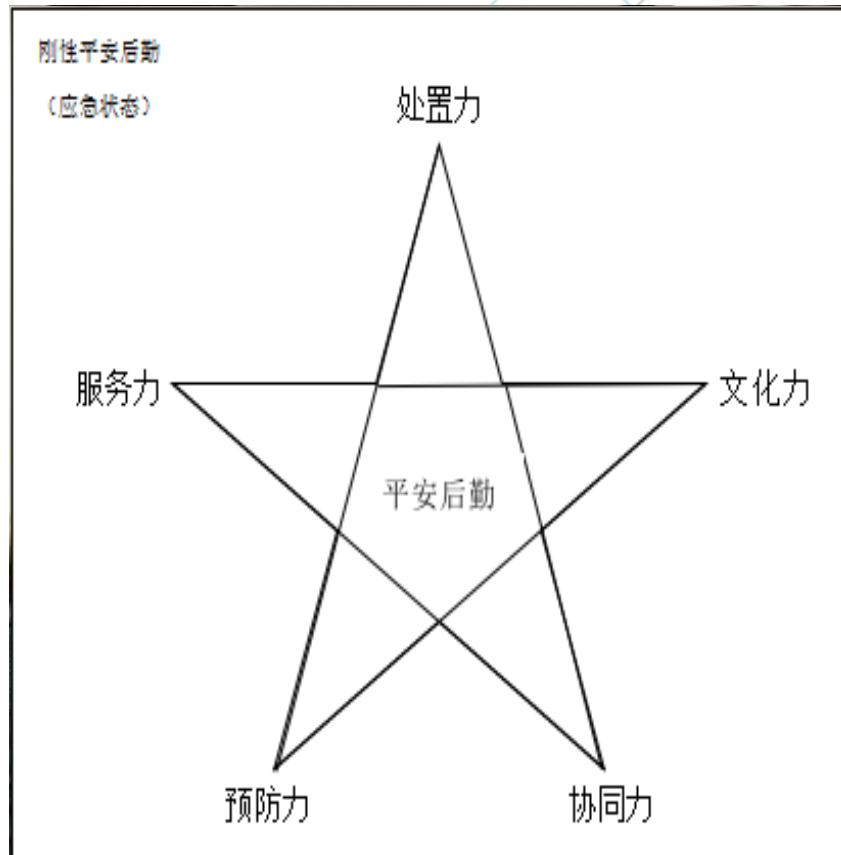
# 动态变化的五力模式助力 平安新后勤



# FOUR 动态变化的五力模式助力平安新后勤

五力并不是孤立存在，而是相互贯穿，相互支撑，动态变化。

在不同的情况下，五力处于不同地位，发挥不同作用，后勤在中间免受外来因素阻碍。



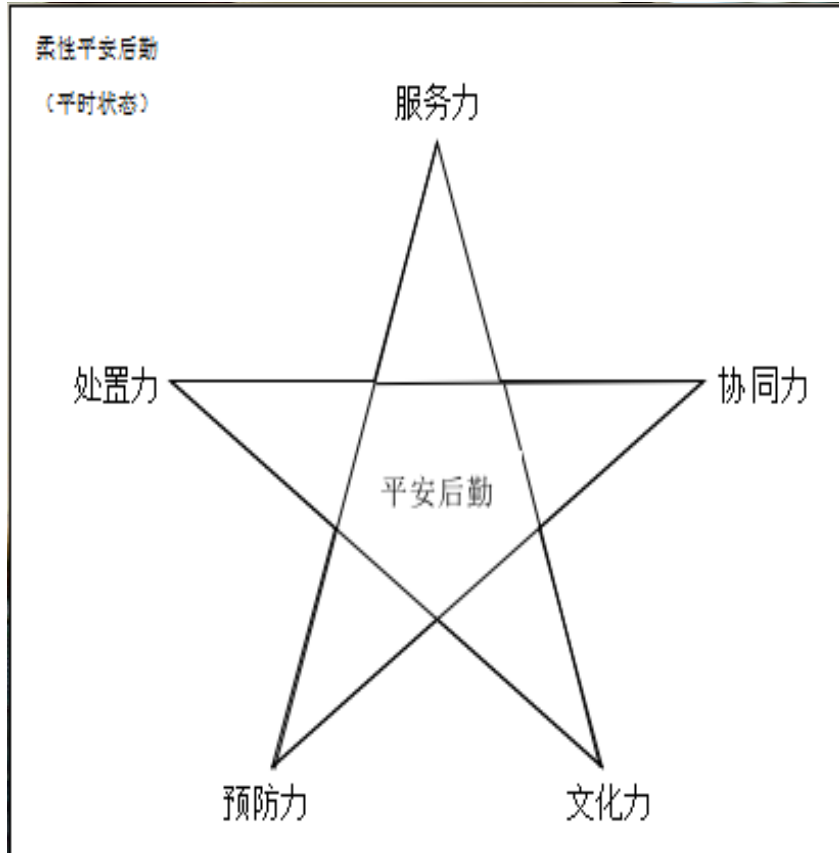
## 刚性平安后勤

在后勤保障场所及周边突发应急事件情况下，处置力将处于主导地位，并以预防力和协同力为支撑。此时，服务力和文化力作为“隐性力量”策应性存在。





# FOUR 动态变化的五力模式助力平安新后勤



## 柔性平安后勤

在日常平安后勤建设中，服务力将处于主导地位，并以预防力和文化力为支撑。此时，处置力和协同力作为“蓄势力量”保护性存在。

“刚性”和“柔性”平安后勤动态变换，“五力”模式也将随之灵活运转、稳固建设、动态评估



# FOUR 动态变化的五力模式助力平安新后勤

## 后勤新型管理服务模式

自2016年深化改革以来，确立了“主体甲方、管做分离、一甲多乙”的新型后勤管理服务模式

## 裁判员和运动员的关系

后勤管理处代表学校，充当**裁判员**的身份，对作为**运动员**的服务实体进行监督和考评工作

## 安全管理模式

五力模式下的安全工作从顶层设计到实施管理，层层推进，环环相扣，形成闭环模式，逐步完善管理方式，安全工作稳步提升。

管理模式

裁判员  
运动员

五力  
模式



# 5

# 工作成果





FIVE

# 工作成果

在“五力”模式下，近年来后勤和学校在平安建设工作获得了诸多荣誉

1. 2004-2013年度市级平安创建“示范校园”称号
2. 2014年浙江平安校园先进单位
3. 2015年教育部平安校园先进单位
4. 《高校安全稳定工作激励机制研究》荣获2014年度省高保协会优秀论文一等奖
5. 《平安宁大“五力”模式的探索与实践》获2015年中央综治委校园安全专项组评定的第二届平安校园建设优秀成果一等奖
6. 2016年度“宁波市五星级治安安全单位”称号
7. 2016年度消防安全重点单位消防管理先进集体
8. 后勤获2015年全国高校后勤协会评比的安全先进单位
9. 后勤获2015年、2016年学校先进单位





# 结语



在运转“五力”模式的基础上，我们也在不断倾听“五力”充分发挥效力和效能的“诉求”，加强“五力”建设、进行“五力”实践、评估“五力”机制、丰富“五力”成果。在对“五力”模式的深入完善方面，我们将立足心理学、社会学、管理学的理论基础和实证研究方法，将“五力”结构及其机制变得更加科学化、指标化，以便于“五力”的动态评估、平安后勤建设的科学管理、动态考核、有效激励等。



# 结语

**为之于未有，治之于未乱。**

**合抱之木，生于毫末；九层之台，起于垒土；千里之行，始于足下。**

**——《老子》**

宁波大学 胡宝华

E-Mail

hubaohua@nbu.edu.cn

T P 13906680072



**THANK YOU**